

SERVICES CULTURE ÉDITIONS
RESSOURCES POUR
L'ÉDUCATION NATIONALE

CRDP ALSACE

Ce document a été numérisé par le CRDP
d'Alsace pour la Base Nationale des Sujets
d'Examens de l'enseignement
professionnel

SUJET

Sommaire :

dossier technique : pages DT 1/10 à DT 10/10

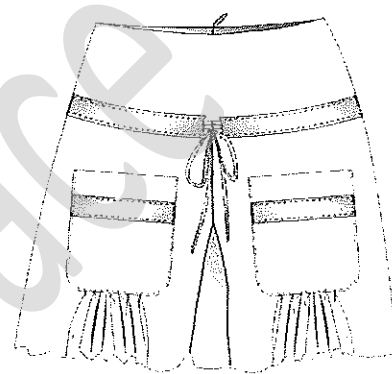
dossier sujet : pages S 1/2 à 2/2

Le dossier technique est commun aux parties A et B de l'épreuve EP 1

Dans le cadre de la collection printemps été l'entreprise LDGold, vous demande de réaliser le prototype du modèle « MACADAM ».

RESSOURCES

- Dossier technique DT 1/10 à 10/10
- Eléments coupés : tissu et thermocollant,
- Fournitures mercerie : fil, fermeture invisible, biais, ruban,
- Piqueuse plate industrielle,
- Poste de repassage,
- Surjeteuse raseuse,
- Pied presseur pour fermeture à glissière invisible.



TRAVAIL DEMANDE

1. Lire et analyser les documents techniques
2. Effectuer les opérations de réalisation et de finition de la jupe « Macadam » conformément au cahier des charges et dossier technique et contrôler la qualité en cours de réalisation
3. En fonction de la matière d'œuvre et des opérations demandées régler le matériel
4. Contrôler le produit fini et fixer l'étiquette d'anonymat en bas à droite du dos du vêtement

EXIGENCES

- Les informations retenues doivent permettre d'effectuer le travail demandé,
- Respect des solutions technologiques imposées,
- Respect des valeurs imposées,
- Respect des critères de qualité des opérations main et machine,
- Netteté de la présentation et du repassage,
- Le produit fini est conforme au cahier des charges.

COMPETENCES EVALUEES

- Lire analyser classer et sélectionner les documents,
- Mettre en œuvre et réaliser,
- Régler et mettre en œuvre les matériels,
- Contrôler la qualité en cours et en fin de réalisation.

Session 2009		Sujet n°9B118
BEP Métiers de la mode et industries connexes, Champ d'application : PRET A PORTER		
EP1 Préparation, mise en œuvre, arts appliqués, Partie B – <u>Mise en œuvre</u>		
Durée : 12H	Coefficient : 10 pour EP1	Page: S 1/2

ETIQUETTE d'ANONYMAT



Etiquette d'anonymat à coudre au bas du devant par le candidat

N° d'anonymat :		<i>Réservé au centre d'examen</i>
SPECIALITE : BEP Métiers de la mode et industries connexes, Champ d'application Prêt à porter		
EPREUVE : EP1 Mise en oeuvre		SESSION 2009

N° d'anonymat :

Réservé au centre d'examen

Partie à renseigner par le candidat :

N° d'inscription :	
Nom :	Prénom :
Centre d'examen :	
SPECIALITE : BEP Métiers de la mode et industries connexes, Champ d'application Prêt à porter	
EPREUVE : EP1 mise en oeuvre	SESSION 2009



BEP Métiers de la mode et industries connexes, Champ d'application : PRET A PORTER	Sujet n°9B118
EP1 Préparation, mise en œuvre, arts appliqués, Partie B – Mise en œuvre	Page S 2/2

SESSION 2009		Sujet n° 9B118
BEP Métiers de la mode et industries connexes, Champ d'application Prêt à porter		
BAREME/Fiche d'évaluation finale	EP1B Mise en oeuvre	Page J 1/1

Fiche d'évaluation

N° candidat :

Points à contrôler	Barème	Note
Surfilage	1 pt	
Netteté des assemblages et respect des valeurs	1 pt	
Régularité des surpiques	1 pt	
Montage (assemblage parement et placage biais) et placage poche	2 pts	
Positionnement des poches	1 pt	
Assemblage fermeture à glissière	2 pts	
Finition taille et coulissage extrémités milieu dos	2 pts	
Piqûre sillon	1 pt	
Plaquage coulisse et finition extrémités milieu devant	3 pts	
Répartition des fronces des quilles	1 pt	
Assemblage et surjetage quille	3 pts	
Rempli bas de jupe devant point main	1 pt	
Repassage	1 pt	
TOTAL	20 pts	